

高齢者福祉の明るい未来を目指して
～広げよう笑顔・満足・喜び～

【企業向け】

協賛企業紹介ページ（広告）掲載申込要領

貴社の商品やサービスを社会福祉施設（法人）や在宅介護事業所や在宅介護を行っている一般の方を含む福祉に関心のある方々へ広くPRするチャンスです！

ホームページ（大会特設サイト）への協賛企業情報掲載

参加者が閲覧する大会特設サイトに貴社・商品の情報を掲載します。

オンライン開催となる今大会では、従来の集合形式で行われる大会で設置していた出展企業紹介コーナーに代わる協賛企業紹介ページを大会特設サイトに設置いたします。

本紹介ページは、一般の方を含めどなたでも、無料で閲覧可能な大会特設サイト上に設置いたします。総勢約800人以上の福祉施設関係の大会参加者に加え、在宅介護事業所や在宅介護を行っている一般の方を含む福祉に関心のある方へ広く貴社・商品の魅力をPRする機会として、ぜひ大会特設サイトへの広告掲載をご検討ください。

(1) 応募期間 2022年4月18日（月）から5月18日（水）まで

6月13日（月）まで再延長

(2) 応募資格 介護用品や福祉機器等、介護に関する企業等

(3) 申込方法 大会 Web サイト上からお申込みください。

URL <https://www.kanagawafukushitaikai.jp/>



(4) 掲載内容の提出 企業概要やリンク先 URL、企業・商品紹介動画等の情報をご提出いただきます。詳細は別紙をご参照ください。

[提出の注意点]

■電子データでのご入稿をお願いします。

■データや原稿は原則として返却致しません。

(5) 協賛金

掲載スペース等	協賛金
特設サイト内に「協賛企業紹介ページ」を作成し、企業概要やホームページへのリンク、紹介動画を掲載し、貴社・商品の情報を閲覧できるようにします。 また、協賛頂いた企業へは、大会参加施設一覧を提供いたします。	50,000円

(6) その他 掲載手数料は、大会終了後、請求書により申し受けます。

<問合先>株式会社シー・アール・プラネット

〒100-0006 東京都千代田区有楽町 1-12-1 新有楽町ビル 11F

メールアドレス : ad@crplanet.co.jp

電話番号 : 03-6277-1118 FAX 番号 : 050-3730-7153

かながわ高齢者福祉研究大会特設サイトで 貴社・商品の魅力をPRしませんか？



大会特設サイトトップページから無料でアクセス
できる協賛企業紹介ページを設置します。



閲覧者が検索しやすい一覧ページを設けます。



掲載イメージ

1社1ページ! (A4判相当)

協賛企業紹介ページでPRできること

1 企業概要

各社共通項目で企業の概要をPR!

2 企業・商品の魅力・PRポイント

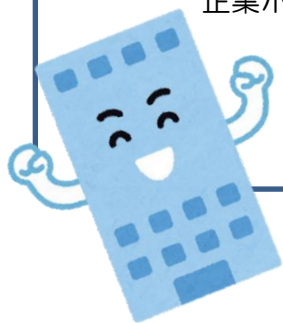
企業・商品の特徴等を自由記載欄でPR!!

3 動画や写真で伝える企業・商品の雰囲気

企業・商品をPR動画や写真でPR!!!

4 企業ホームページへのリンク

企業ホームページのリンクを掲載して
最新情報をPR!!!!



1社ごとに紹介ページを作成します。
※詳細は、別紙掲載イメージ参照

